

IMC

아이엠씨강남의원
부설 건강검진센터



아이엠씨강남의원 건강검진센터

International Medical Center

저희 IMC 건강검진센터를 찾아주셔서 감사드립니다.
IMC강남의원 건강검진센터는 환자의 입장에서 생각하고
연구하며, 정밀한 검진과 성실한 진료를 통해
고객의 건강한 삶을 돕기 위해 최선을 다하고 있습니다.
IMC강남의원 건강검진센터는 세포치료센터, 줄기세포클리닉,
비만 클리닉을 포함한 다양한 진료 서비스를 제공하며,
진료-검사-결과 상담-사후관리까지 원스탑(One-stop)
시스템으로 편리하고 신속하게 건강 관리를 받으실 수 있습니다.
IMC강남의원은 고객의 건강을 소중히 여기며,
정확한 진단과 체계적인 사후관리를 통해
믿을 수 있는 의료 서비스를 제공할 것입니다.

대표원장
의학박사

신석우 *Shin Seok-woo*

이 력

IMC강남의원 건강검진센터 대표원장
가톨릭대학교 의과대학 외래교수
가톨릭대학교 의학박사
가톨릭대학교 의학사
외과전문의
항공전문의

학 회

한국AGE학회 이사
대한성장의학회 부회장
대한줄기세포학회 정회원
대한줄기세포치료학회 정회원
대한외과초음파학회 정회원
대한외과학회 정회원
한국미용성형외과학회 정회원
한국항공우주의학회 정회원
前 강남구의사회 감사

IMC 건강검진센터 소개



병원 현황

개 설 일	2006년 3월 2일
이 전 일	2018년 6월 1일 ※ 메디라이프의원에서 상호 변경
위 치	서울시 강남구 도산대로 107 SYH타워 B1층
대표전화	02) 573-7500
팩 스	02) 2057-4500
부설기관	세포치료센터, 줄기세포클리닉, 비만클리닉

진료과목 및 검진안내

| 진료과목

내과

소아과

가정의학과

외과

예방의학과

영상의학과

진단검사의학과

비만클리닉

| 검진안내

- 국민건강보험공단 검진 지정병원
- 법무부 채용신체검사의료기관 지정병원
- 초, 중, 고교 학생건강검진
- 채용검진(사업장, 공무원)
- 보건증 검진
- 생명보험사 보험가입진단
- 정밀종합 건강검진
- 외국인 건강검진
- 운전면허적성검사
- 운송종사자 의료적성검사(택시, 화물, 버스 등)
- 기능의학검사
- 유전자검사
- 암진단 액상검사(CTC)

IMC 건강검진센터와 함께하세요

차별화된 서비스로 고객님의 건강을 책임집니다.

1 전담 코디네이터를 통한 예약시스템

- 전담 행정 직원과 코디네이터를 배정하여 수검자에게 보다 높은 편의를 제공
- 모바일, 홈페이지를 통한 간편 예약 시스템
- 시간대별 철저한 예약으로 대기시간의 최소화

2 임상경험이 많은 전문의의 검진

- 내과, 외과, 가정의학과, 영상의학과 등 각 분야별 경험이 풍부한 전문의로 구성
- 소화기내과 전문의가 대장내시경 검사 중 용종발견 시 당일 용종제거술 진행
- 가정의학과 전문의가 상주하여 외래진료 및 종합건강검진 담당
- 풍부한 경험의 영상의학과 전문의가 직접 판독

3 첨단진단시설과 암 연구 선도병원

- 원내 자체 대학병원급 진단검사의학과기기와 검사실, 세포연구소, 줄기세포치료센터 보유
- 검사 당일 주요 혈액검사 결과 확인 가능
- 공동연구 및 암진단법 개발 (암진단액상검사, CTC 순환암세포검사)

4 전문적인 사후 관리 시스템

- 유질환자 빠른 진료시스템, 유소견자 진료기관 연계 및 단계별 관리
- 서울성모병원, 삼성서울병원, 아산병원, 서울대병원 등 주요 3차병원과 협력체계 구축



가톨릭대학교 서울성모병원
THE CATHOLIC UNIV. OF KOREA SEOUL ST. MARY'S HOSPITAL



서울아산병원
Asan Medical Center



삼성서울병원

SNUH 서울대학교병원

임직원 건강검진 안내

직장인 건강검진 안내

아이엠씨강남의원 건강검진센터는 국가건강검진 및 기업건강검진을 전문적으로 진행하고 있습니다. 기업 및 단체 특성에 맞는 맞춤형 건강검진 프로그램과 혜택 그리고 체계적인 사후관리를 통해 건강을 위협하는 다양한 질병을 조기에 발견하고 수준 높은 치료를 통해 모두의 건강을 책임지겠습니다.

| 대상 「산업안전보건법」 제129조 근거, 상시근로자가 있는 모든 사업장 대상

※ 건강검진을 실시하지 않는 경우 고용노동부에서 사업주에게 1천만원 이하의 과태료를 부과할 수 있음

| 일반건강검진 항목 및 대상

검사명		대상구분
기본진료	문진, 신체계측, 혈압, 시력, 청력, 소변	
방사선 검사	흉부 X-ray	지역세대주, 직장가입자 및 20세 이상 세대원과 피부양자
혈액 검사	혈색소, 공복혈당, AST(SGOT), ALT(SGPT), 감마지티피(γ -GTP), 혈청 크레아티닌 검사, 신사구체여과율(e-GFR)	직장가입자 중 비사무직 직군만 매년 실시, 그 외 대상군은 2년 1회 실시
	총콜레스테롤, HDL-C, LDL-C, 중성지방	남성 24세 이상, 여성 40세 이상, 4년마다 시행
간염검사	B형 간염 표면항원/표면항체, C형간염 항체	40세 (B형간염), 56세 (C형간염)
골밀도검사 (Bone Mineral Density)		54세, 60세, 66세 여성
정신건강	인지기능장애	66세 이상 2년 마다
	우울증 조기정신증	20~34세 (2년마다), 35~39세 (1회), 40세 이상 10년마다 20~34세 (2년마다)
기능검사	생활습관평가	40, 50, 60, 70세
	노인신체기능검사	66, 70, 80세

| 암검진 항목 및 대상

암종	검진대상	검진주기	검진방법
위암	만 40세 이상 남녀	2년	위내시경
간암	만 40세 이상 남녀로 간암 발생 고위험군 대상자 ¹⁾	6개월	복부초음파, AFP검사
대장암	만 50세 이상 남녀	1년	분변잠혈검사
유방암	만 40세 이상 남녀	2년	유방촬영
자궁경부암	만 20세 이상 여성	2년	자궁경부세포검사
폐암	만 54세~74세 남녀 중 고위험군 대상자 ²⁾	2년	저선량 흉부 CT검사

¹⁾ 간경변증, B형 간염 항원 양성, C형 간염 항체 양성, B형 또는 C형 간염 바이러스 보균자

²⁾ 30갑년 이상 흡연자

IMC 건강검진센터 시설



접수대기실



입구 복도



채혈실



체지방검사실



안저·안압실



부인과검사실



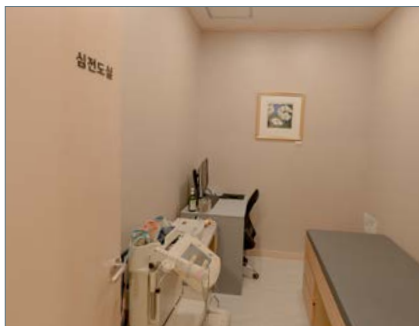
혈압검사실



청력검사실



흉부촬영실



심전도실



골밀도검사실



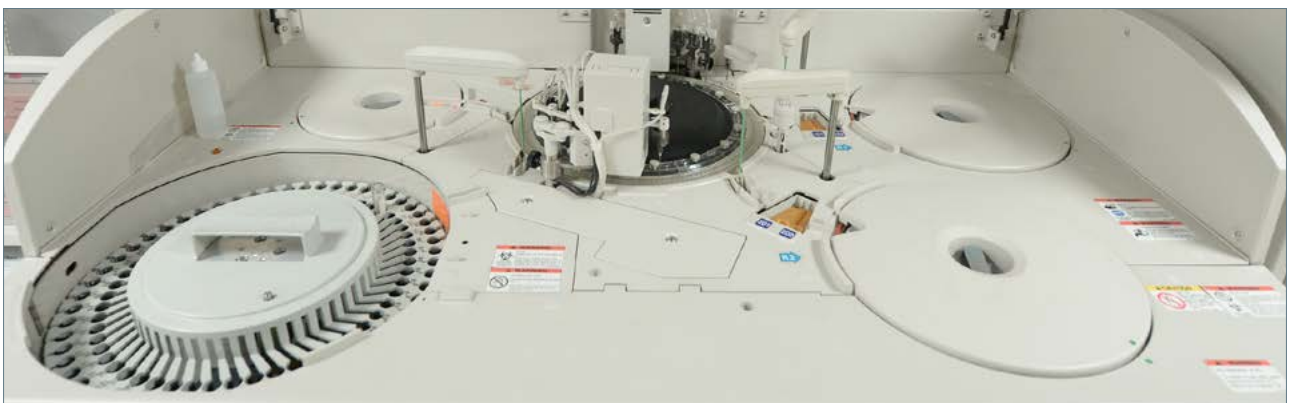
유방촬영실



영상의학센터 대학병원급 MDCT, 고성능 초음파를 도입하였으며 영상의학전문가가 직접 판독합니다.



내시경센터 내시경 시술을 하는 전 의료진은 소화기내과 전문의로 구성되어 있으며, 대장내시경 검사당일 용종발견 시 용종제거술이 가능합니다.



진단검사의학센터 대학병원급 진단검사의학기기를 보유, 검진 당일 주요혈액검사결과 확인이 가능합니다.

IMC 프리미엄검진



IMC 암정밀검진

암유전자 검사

- 암유전자 변이 및 메틸화 정도를 분석하여 암위험도 예측

아이캔서치검사(iCANCERCH)

- 한 번에 다양한 암종을 소량의 혈액으로 조기에 발견할 수 있는 혁신적인 검사
- 혈액에서 암세포로부터 유래된 순환 종양 DNA (ctDNA, circulating tumor DNA)를 추출하여 인공지능 (AI) 알고리즘으로 분석함으로써 현재 암이 존재할 가능성을 높은 정확도로 예측

CTC (Circulating Tumor Cell) 순환암세포검사

- 기존 표준적인 영상검사나 종양마커에서 파악할 수 없는 아주 미세한 크기의 암세포를 조기에 발견
- 표준치료를 받고 1~4년 이내의 암재발 위험도 예측



IMC Cell 줄기세포클리닉

- 채취한 혈액을 분리 농축하여 얻어진 줄기세포를 정맥주사나 경동맥 주사를 통해 부여
- 줄기세포가 전신을 이동하며 혈관을 청소하고 손상된 조직을 재생할 뿐만 아니라 신진대사를 원활하게 하여 전반적인 체력과 면역력을 증가



SmartPREP (미국 하버드대학교의 IDI면역연구소에서 개발하여 혈액과 골수에서 우수한 양의 세포들을 추출 및 농축하는 장비)을 활용하여 줄기세포 채취 및 분리 농축하는 과정을 거침



IMC

유전체 정밀의학 클리닉

암유전자 프리미엄검사

- 남성암 11종, 여성암 13종(유방암, 자궁난소암 추가)의 변이 및 메틸화 정도를 확인하여 암발생 위험정도를 예측
- 암발생 위험정도에 따른 맞춤형 생활습관 및 식생활 개선안 제안

텔로미어검사(Telomere) 검사

- 텔로미어는 염색체 말단에 존재하는 물질로 유해물질 등으로부터 염색체를 보호하는 역할
- 텔로미어의 상태를 분석하여 질병위험성 분석 및 맞춤 관리 가이드를 제시

치매유전자(Apolipoprotein E) 검사

- ApoE 유전자형에 따른 알츠하이머병 위험도 파악
- 고지혈증 등의 진단과 치료 시 위험군의 선별에도 유용한 검사



IMC

기능의학검사

- 현재의 건강상태를 파악하고, 일반 혈액검사에서 나타나지 않은 부분을 확인하여 신체기능을 균형잡힌 최적의 상태로 회복하여 활력을 되찾는 것을 목표로 하는 검사

특수혈액검사

구리, 망간, 아연, 셀레늄 등 대사활동에 필요한 미량영양소, 인지질, 비타민D 등 특수혈액 검사를 통해 호르몬 및 세포기능 전반 파악

활성산소 및 항산화기능 검사

세포, DNA, 조직등을 손상시켜 세포기능을 저하시키는 활성산소 및 항산화기능 검사

모발미네랄 중금속검사

머리카락을 채취하여 유해한 중금속과 필요한 영양미네랄 분석

유기산대사균형검사

대사이상, 에너지 생성능력, 주의산만, 기억력 감퇴, 체중증가, 간질환 등의 검사

장내세균검사

장내 유익균과 유해균 양을 분석하여 장내 세균의 구성을 확인하고 식생활 개선안 제안

알러지(118종), 푸드알러지(90종) 검사

정밀알러지 검사를 통한 생활습관 개선방안 및 맞춤식단 제공

IMC 프리미엄검진



IMC
뷰티클리닉

다이어트 및 체형관리 프로그램

- HOLOGIC사의 DEXA를 이용한 체성분 정밀분석으로 신체부위별 체성분 구성상태 파악 및 체형 진단
- 복부비만CT촬영으로 내장비만정도 파악
- 정밀혈액검사, 소변유기산 검사 등 정밀검사를 통한 신체대사의 상태와 기능상태 파악
- 가정의학과 전문의, 임상영양학박사, 간호사 원팀으로 이루어진 맞춤형 솔루션 제공



수액 요법

체중 관리, 체내 해독, 밸런스 회복을 위한
맞춤형 수액 치료



비만 치료제

다이어트 주사 (위고비, 삭센다)와
약물 처방을 통해 효과적인 체중 감량 지원

보톡스 프로그램



얼굴

이마, 미간, 턱, 입꼬리



바디

승모근, 종아리

IMC 아이엠씨강남의원

부설 아이엠씨 건강검진센터



상담문의

02.573.7500



카카오톡

@IMC강남의원



진료시간

평 일 07:30 - 16:30

수/토요일 07:30 - 12:00

점심시간 12:30 - 13:30

* 일요일 및 공휴일 휴진



오시는 길

서울시 강남구 도산대로 107 SYH타워 지하 1층

* 신사역(3호선, 신분당선) 7번 출구

